



同時  
開催

無料相談会  
開催!

司法書士による

古くなった借家が抱える問題と

その解決方法



# Grandes Ecoles III

グランゼコール 完成現場見学会

1 / 22.23  
10:00~16:00  
sun mon



日頃より弊社工事にご理解とご協力をいただき、  
誠にありがとうございます。  
この度、上記の日程で「Grandes Ecoles III (グランゼコール)」  
完成現場見学会を開催致します。  
KONOIKEがお届けする土地活用の実例をぜひご覧ください！

コウノイケコーポレーションカブシキカイシャ  
**KONOIKE Co. 株式会社**

所在地：〒430-0946 浜松市中区元城町216-11 本店営業部  
TEL: 053-454-3723 FAX: 053-454-9584

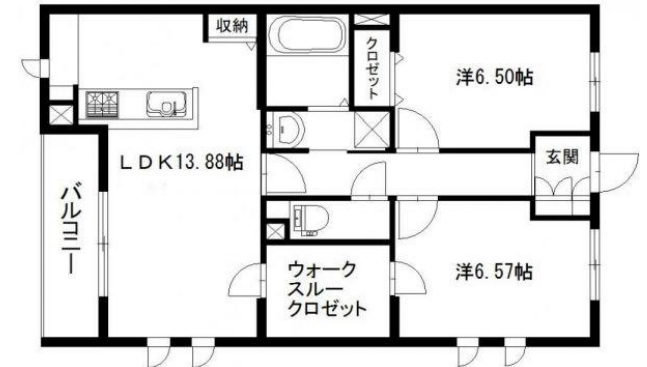
# 浜松市中区曳馬6丁目13-31




新築マンション 遠州曳馬駅 徒歩7分

## 設備詳細情報

キッチン	システムキッチン対面式キッチングリル付3口以上コンロ
バス・トイレ	給湯バスタイレ別シャワー追焚機能浴室浴室乾燥機洗面所独立シャワー付洗面台温水洗浄便座室内洗濯機置場
住空間	バルコニーフローリングエアコン
設備・サービス	クロゼットシューズボックスウォークスルークロゼットTVインターホン駐輪場駐車2台可防犯カメラBS・110° CS共聴アンテナ
特徴	自社管理物件オートロック角部屋インターネット無料駅まで平坦駅徒歩10分以内
保証会社	保証人代行: 必加入 その他(ジャックス) 初回保証料: なし 月額利用料: 賃料総額の1%
備考	★環境省指定 一般社団法人低炭素社会創出促進委員会認定 賃貸マンション★ 駐車場: 小型車+普通車区画 7,000円/月、普通車2台区画 9,000円/月 緊急かけつけ 24 : 1,080円/月 1年未満の解約については期間内解約の違約金(家賃の1ヶ月分)が発生します



建物名称: Grandes Ecoles III (グランゼコールIII)  
 所在地: 浜松市中区曳馬6丁目13-31  
 交通: 遠州鉄道 「遠州曳馬駅」 徒歩7分  
 種別: 賃貸マンション  
 構造・規模: 鉄筋コンクリート造3階建  
 間取り: 2LDK ( LDK13.88畳/洋室6.57畳/洋室6.5畳 )

 この物件を携帯に送る

物件情報をケータイで見ることができます→

