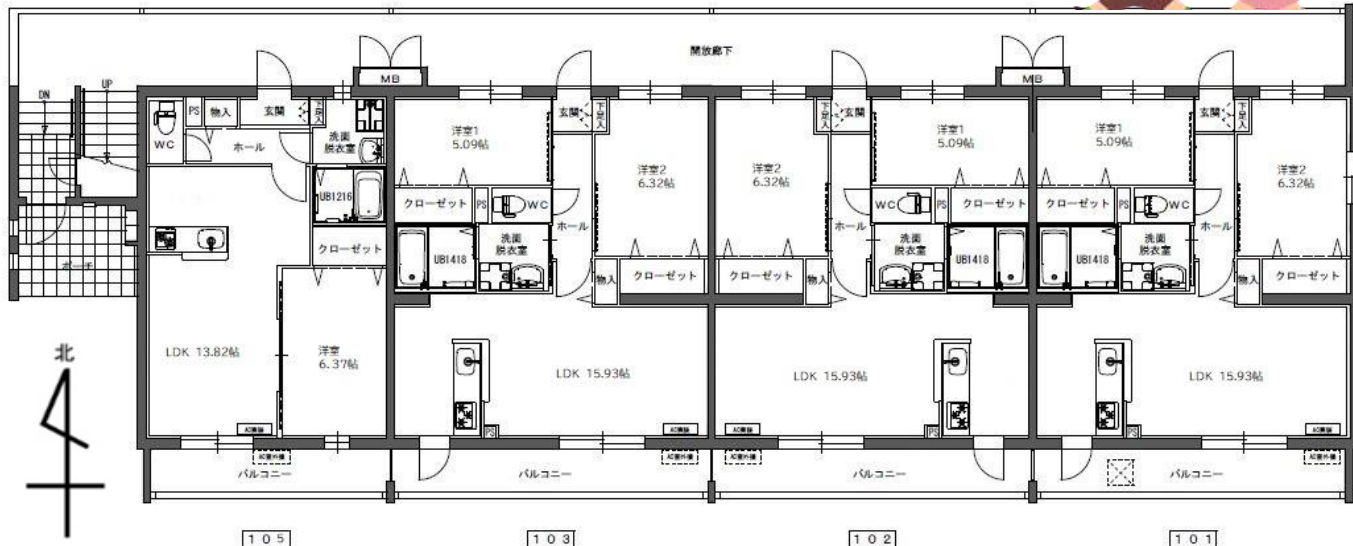




Sk 曳馬 3つの安心!

1. 学校が近いのでお子様の通学も安心!
 ☆曳馬中学校まで徒歩3分!
 ☆曳馬小学校まで徒歩9分!
2. お買物スポットも多数で衣食住も安心!
 ☆杏林堂まで南へ徒歩12分
 ☆フィールみのりタウンまで北へ徒歩12分
 ☆イオンモール市野まで車で10分圏内
3. 交通機関が近いから車がなくても安心!
 ☆遠鉄曳馬駅まで徒歩9分

1LDK	2LDK	2LDK	2LDK
305	303	302	301
66,000	82,000	82,000	83,000
205	203	202	201
65,000	81,000	81,000	82,000
105	103	102	101
64,000	79,000	79,000	80,000



Sk 曳馬 (エスケーヒクマ)

【賃貸条件】

賃料	1LDK...64,000 ~ 66,000円 2LDK...79,000 ~ 83,000円		
共益費	3,500円		
駐車場	1台無料		
契約一時金	1LDK: 100,000円 2LDK: 130,000円	礼金	1ヶ月

【物件概要】

所在地	〒430-0901	浜松市中区曳馬4丁目4-8	
物件種別	マンション	建物構造	鉄筋コンクリート造
間取り	1LDK・2LDK	占有面積	1LDK: 46.98㎡ 2LDK: 60.75㎡
階数/戸数	3階建/12戸	完成予定	2021年7月31日
詳細	1LDK	LDK: 13.82帖	洋室: 6.37帖
	2LDK	LDK: 15.93帖	洋室A: 5.09帖 洋室B: 6.32帖
交通	遠鉄曳馬駅 徒歩9分		

【設備情報】

オートロック	デジタルロック	BS・110° CSアンテナ
TVモニターフォン	温水洗浄便座	エアコン(リビング)
B/T別	シャンプードレッサー	追焚き風呂
ガス3点給湯	自転車置場	排水: 公共下水
電気: 中部電力	ガス種別: プロパン	キッチン・コンロ付き (1LDK: 2口/2LDK: 3口)
通信	ネット無料接続(あばねっと)	

【その他 契約条件】

契約期間	2年	更新料	30,000円
自治会関連費	入会金	確認中	月額 確認中
水道料	実費		
緊急サポート24	月額	1,100円(税込)	
火災保険	1LDK:	年額	8,600円
	2LDK:	年額	10,400円

退去時、1ヶ月前の解約予告必須(解約月の賃料は日割り)
 当初契約1年未満の解約については、短期解約違約金
 (家賃の1ヶ月分)が発生します
 2021年8月1日入居開始予定

〒430-0946

浜松市中区元城町216-11

TEL 053-450-5517

FAX 053-452-5222

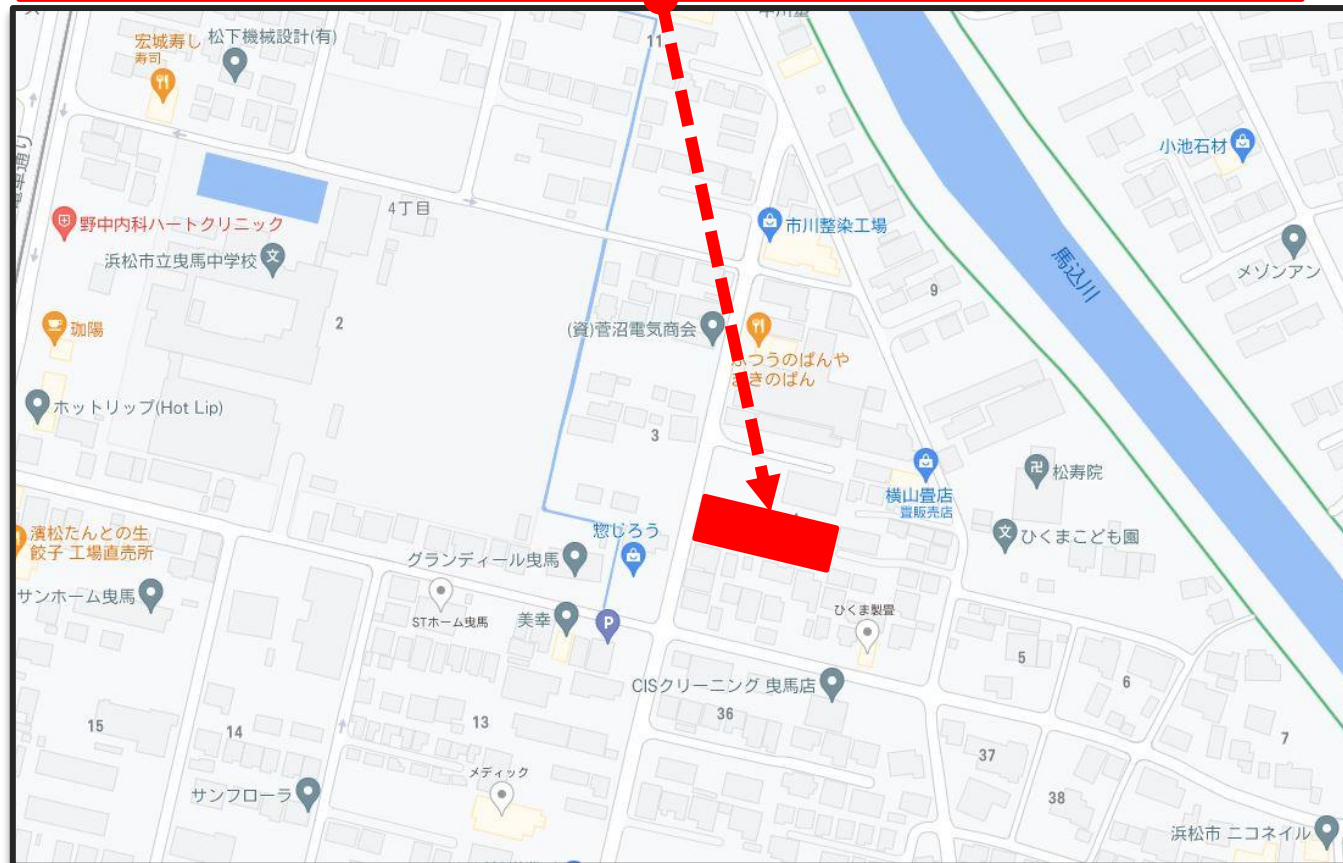
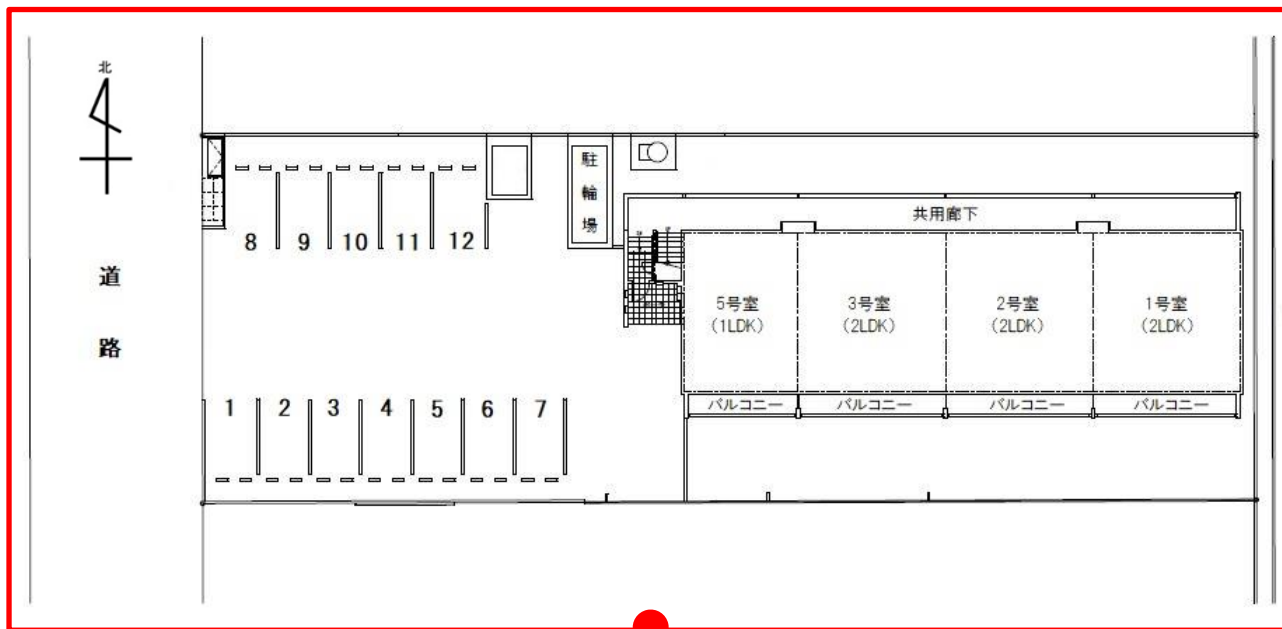
取引態様 貸主

客付 100%

借主 100%

静岡県知事(7)第10299号 静岡県宅地建物取引業協会会員

KONOIKE Co.(株)



【注意】

- 駐車区画:1~12 先着順で御指定下さい。
※作業の都合により配置に変更が生じる可能性がある事を
予めご了承ください。
- 契約始期(お客様への引き渡し)は2021年8月1日
を予定しております。8月1日以降の賃料発生を御希望
の申込みは7月下旬まで受け付けません。
- 法人契約における条件変更に関しましては随時ご相談下
さい。ただし、礼金なし・預り金(敷金・保証金)のみのご
契約はお受けしかねます。
- ペット飼育不可