

# 葵区 二番町

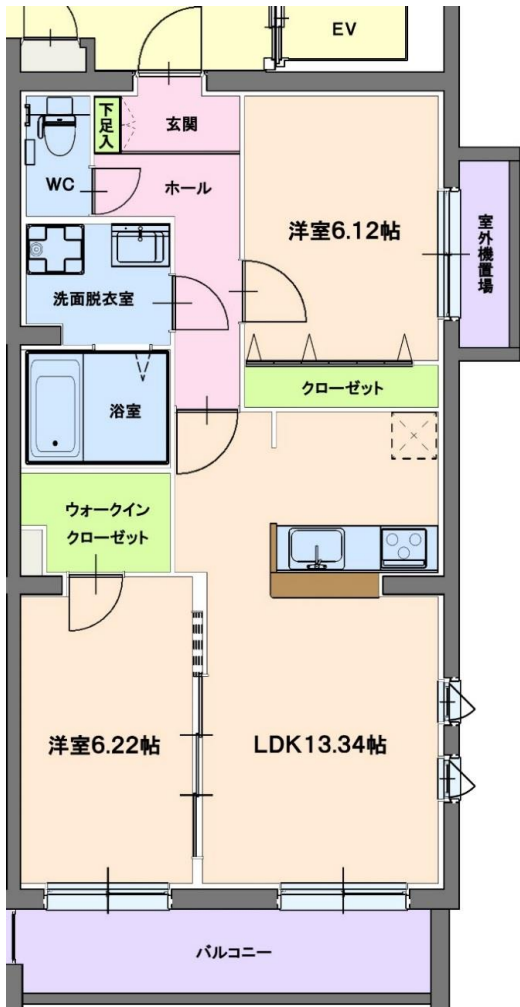
インターネット  
接続無料

- ・エントランスオートロック
- ・エレベーター
- ・TVモニター付インターフォン

—平成31年3月1日入居開始予定—

## 【仕様・設備】

- ・システムキッチン(3口コンロ付)
- ・エアコン(LDKに1基)
- ・洗浄機能付き便座
- ・EDロックプラス
- ・浴室乾燥機
- ・風呂追い焚き機能



3LDK (Cタイプ)	1LDK (Bタイプ)	2LDK (Aタイプ)
501	502	503 115,000
401	402	403 112,000
301	302	303 111,000
201	202	203 110,000
		1LDK (Dタイプ) 102

バルコニー面 南東

## グラン シャンブル/2LDK(Aタイプ)

### 【賃貸条件】

賃料	月額賃料 左記参照	
共益費	7,000円	
駐車場	1台目	12,960円 (税込)
	2台目	なし
修繕負担金	120,000円	礼金 1ヶ月

### 【物件概要】

所在地	〒420-0072 静岡市葵区二番町7-10	
間取り	Aタイプ(2LDK)	占有面積 60.42㎡
詳細	LDK 13.34帖、洋 6.22帖、洋 6.12帖	
物件種別	マンション	建物構造 鉄筋コンクリート造
階数	5階建/13戸	完成予定 2019年2月末
交通	最寄バス停	しずてつジャストライン 一番町 停
	距離	徒歩 1分

### 【設備情報】

エントランスオートロック	エレベーター	宅配ボックス
TVモニター付インターフォン	玄関EDロックプラス	システムキッチン(3口コンロ)
エアコン(LDK)1台	洗浄機能付き便座	風呂追い焚き
浴室乾燥機	シャンプードレッサー	ウォークインクローゼット
集合郵便受	敷地内ごみ置場	駐輪場
通信	インターネット接続無料(トコちゃんねる静岡)	

### 【ライフライン】

SHIZGASでんき	054-285-2221
静岡ガスエネルギー 静岡営業所	054-285-2221
静岡市上下水道お客様サービスセンター	054-251-1132

### 【その他 契約条件】

契約期間	2年	更新料	30,000円
自治会関連費	入会金	なし	月額 500円
■緊急サポート24加入必須 1,080円(税込)/月			
※入退去月日割り計算なし			
■敷地内に2台目駐車場はございません。 近隣駐車場をご紹介します。			

静岡県知事(6)第10299号 静岡県宅地建物取引業協会会員

# KONOIKE Co.(株)

〒422-8036

静岡市駿河区敷地1丁目5-15  
TEL 054-269-5104  
FAX 054-269-5103

取引態様 貸主

客付 100%  
借主 100%

## 物件所在地



【周辺情報】			
学区	小学校	静岡市立 番町小学校	400m
	中学校	静岡市立 末広中学校	1km
保育園	一番町保育園		150m
スーパー	しずてつストア末広店		1km
ドラッグストア	ウエルシア静岡新富町店		500m
コンビニ	ファミリーマート二番町店		70m
公園	住吉公園		100m
病院	静岡市立静岡病院		1km
銀行	静岡銀行安西支店		550m
郵便局	静岡安西郵便局		550m

【募集時の注意点】	
<ul style="list-style-type: none"> <li>敷地内駐車場は2LDK、3LDKご入居者様各1台のみご利用可能となります。1LDKご入居者様で駐車場が必要な方、もしくは2台目駐車場が必要な方は近隣駐車場をご案内致します。</li> <li>自転車置き場に50ccを超えるバイクは駐輪できません。</li> <li>駐車場の配置は当社で行います。区画の指定、希望はお受けいたしません。</li> </ul>	

## 駐車場区画図

